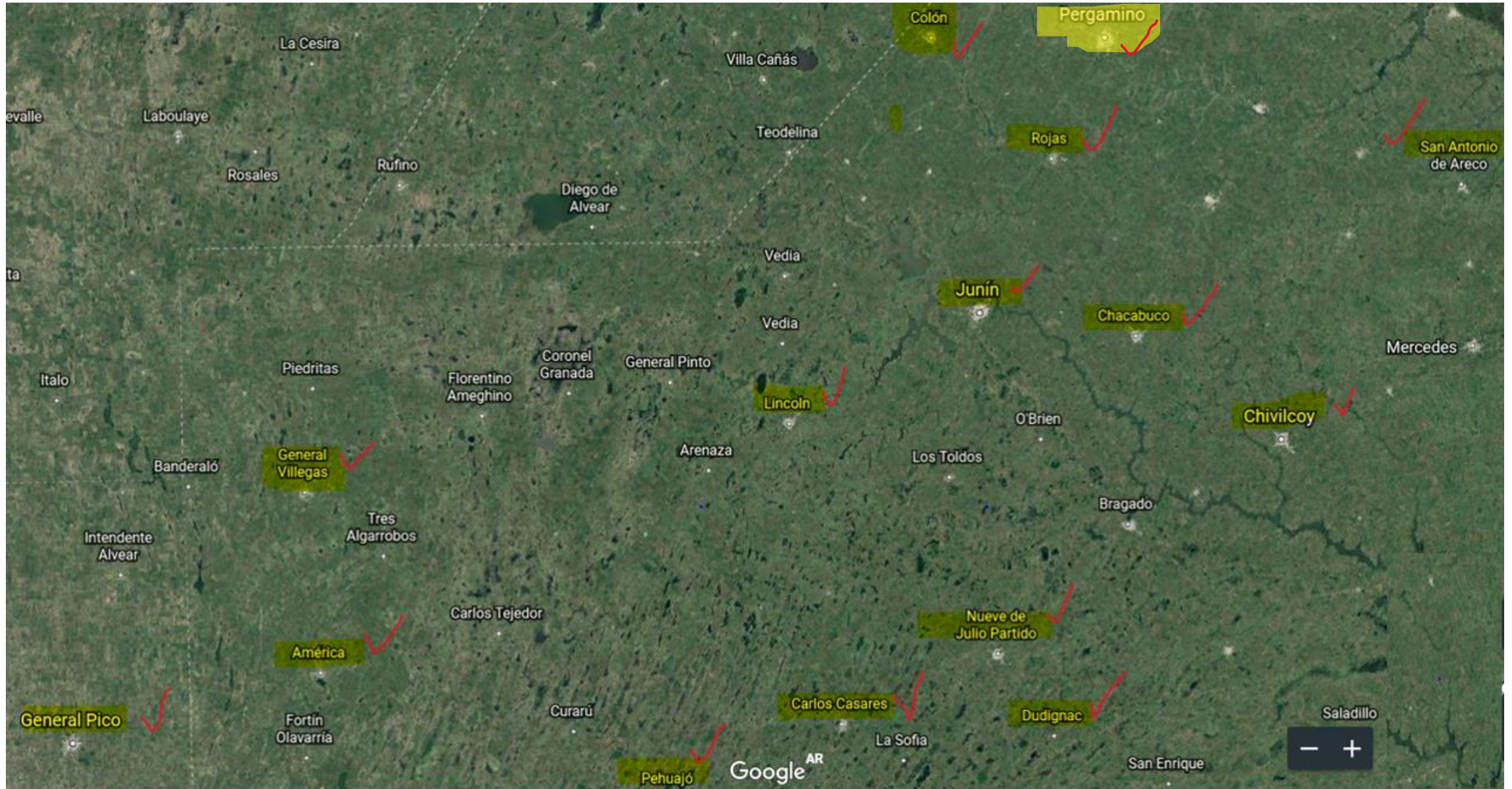




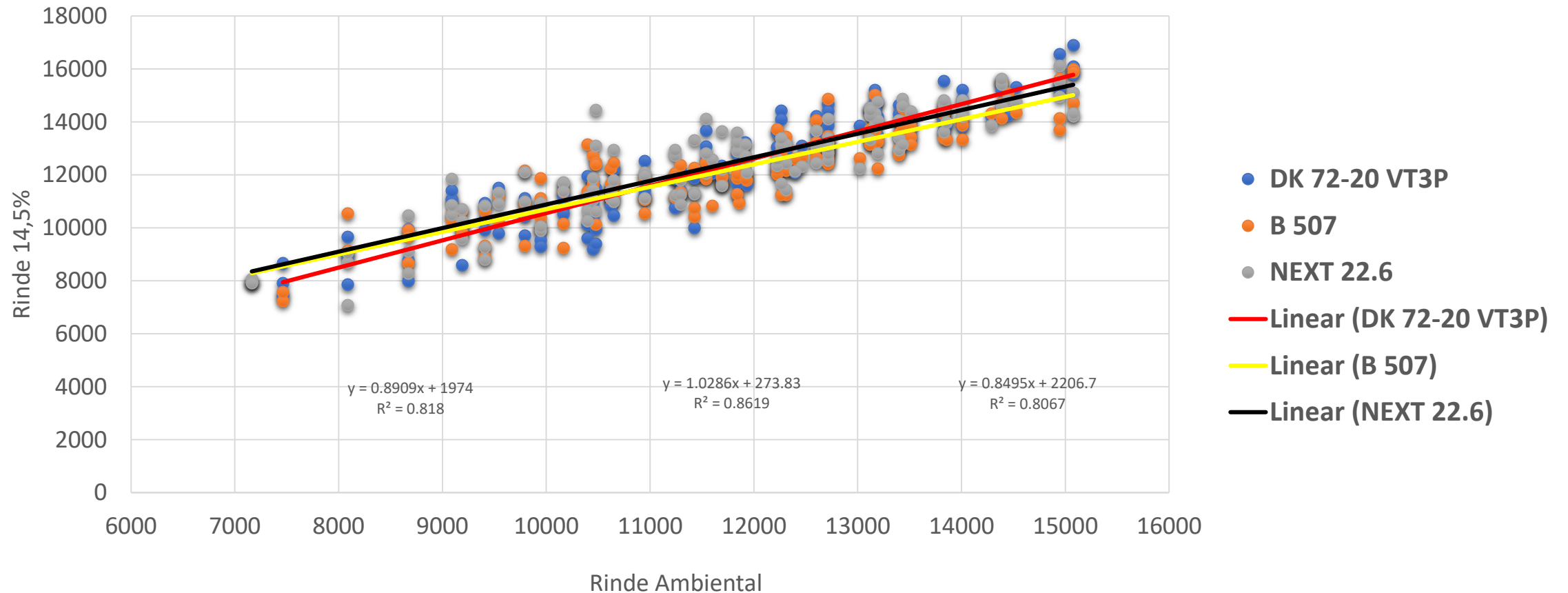
Performance en Redes de Terceros BREVANT Semillas

Norte de Buenos Aires y Oeste

Localidades Representadas por los Datos



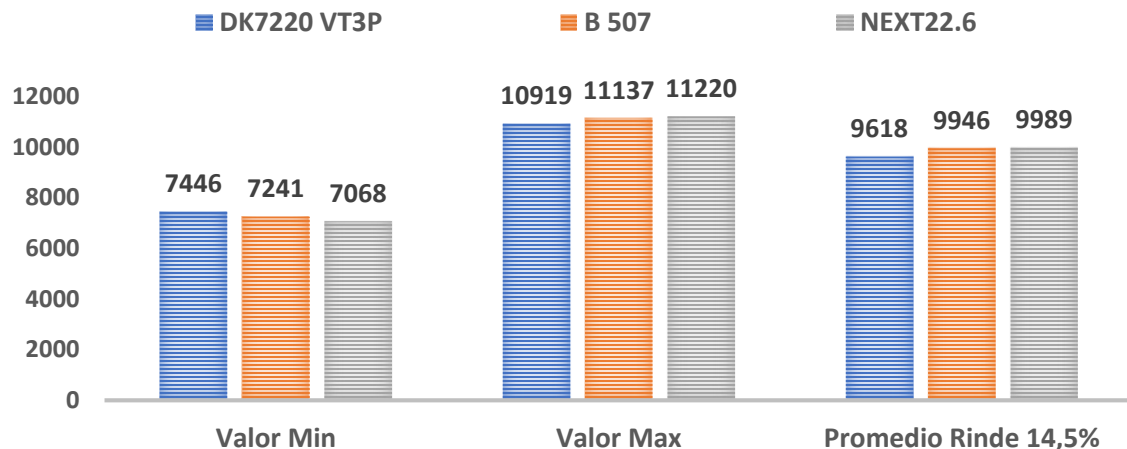
Resultados Comparativos Redes de Terceros (tres Campañas campañas n=130)



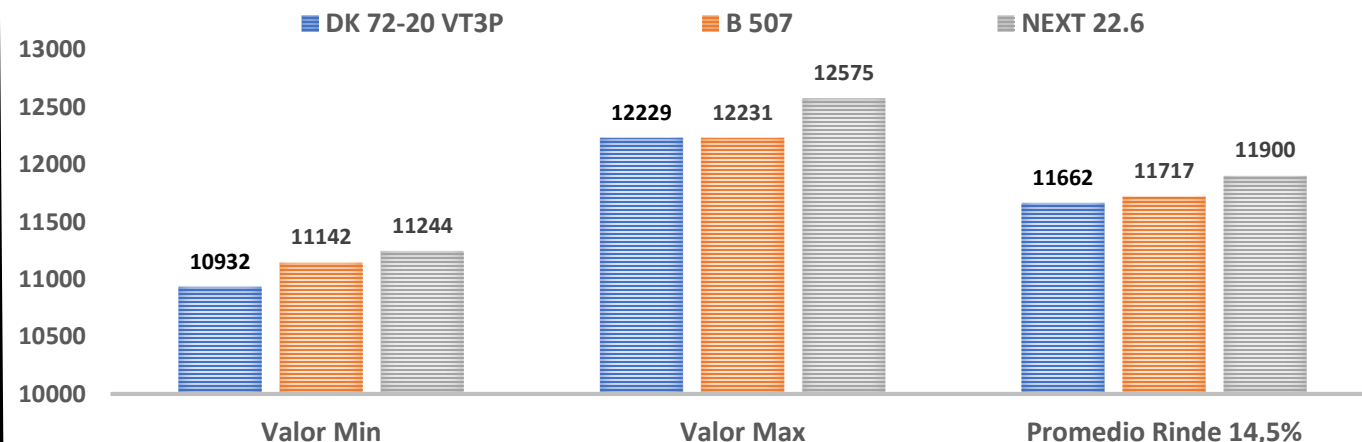
Adaptado de: Ojos del Salado; Protea; Trybus; AAPRESID Pergamino Colon; Escuela Inchausti; Crea Norte Buenos Aires; .

Análisis por Cuartiles o Diferentes Rangos Ambientales.

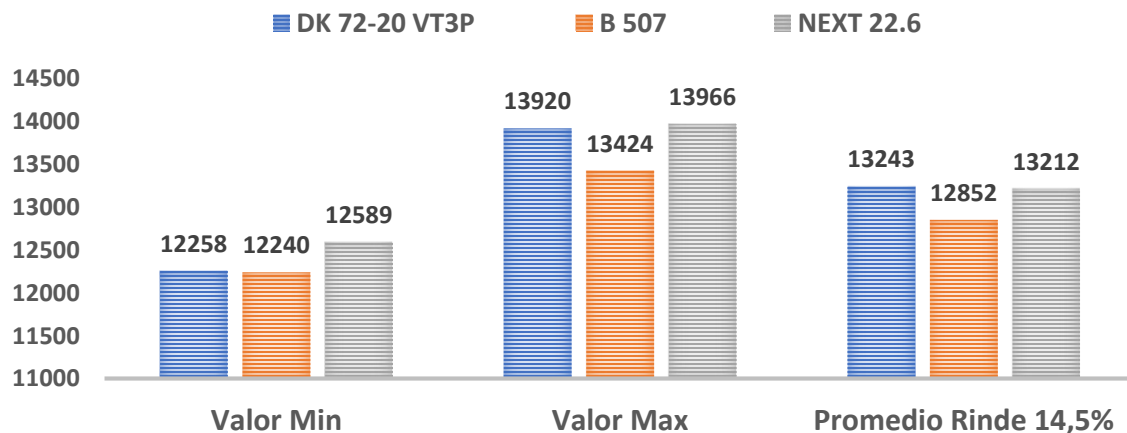
PRIMER CUARTIL AMBIENTES ENTRE 7 A 11 TN/HA



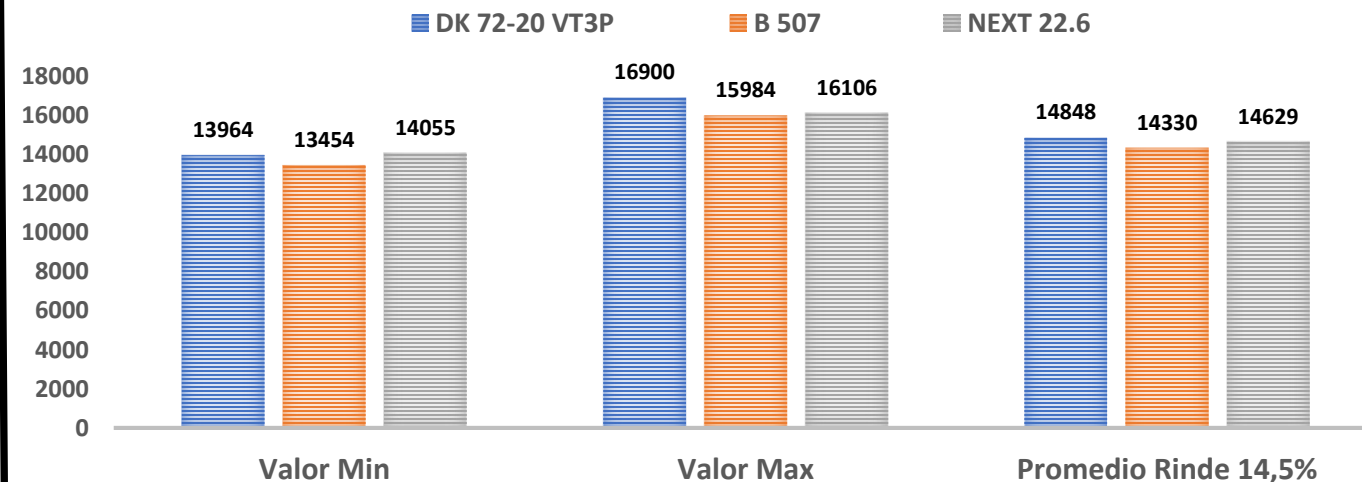
SEGUNDO CUARTIL AMBIENTES ENTRE 11TN/HA A 12,5TN/HA



TERCER CUARTIL AMBIENTES ENTRE 12TN/HA Y 13,2TN/HA

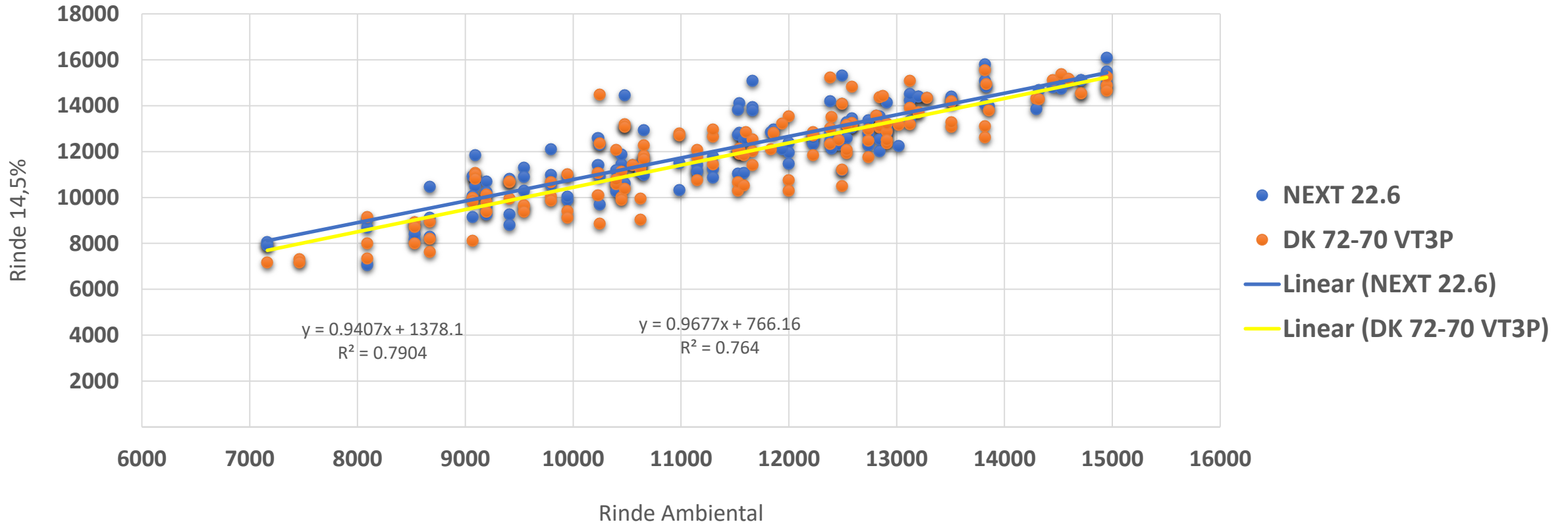


CUARTO CUARTIL AMBIENTES ENTRE 13,4 Y 16,9 TN/HA



Adaptado de: Ojos del Salado; Protea; Trybus; AAPRESID Pergamino Colon; Escuela Inchausti; Crea Norte Buenos Aires; .

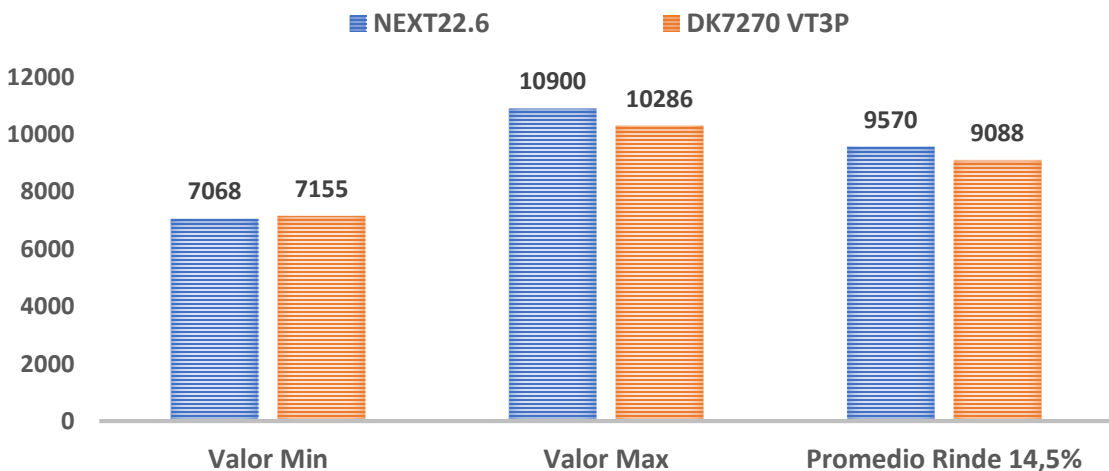
DK7270VT3P Vs NEXT22.6 n=136 Redes de Terceros



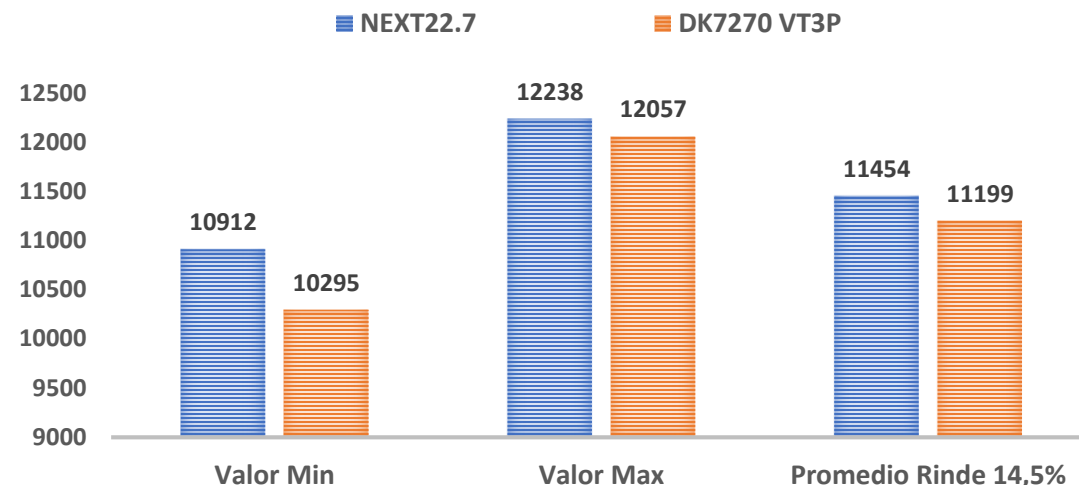
Adaptado de: Ojos del Salado; Protea; Trybus; AAPRESID Pergamino Colon; Escuela Inchausti; Crea Norte Buenos Aires; Inta 9 de Julio; Tecsidir; Marengo.

Análisis por Cuartiles o Diferentes Rangos Ambientales.

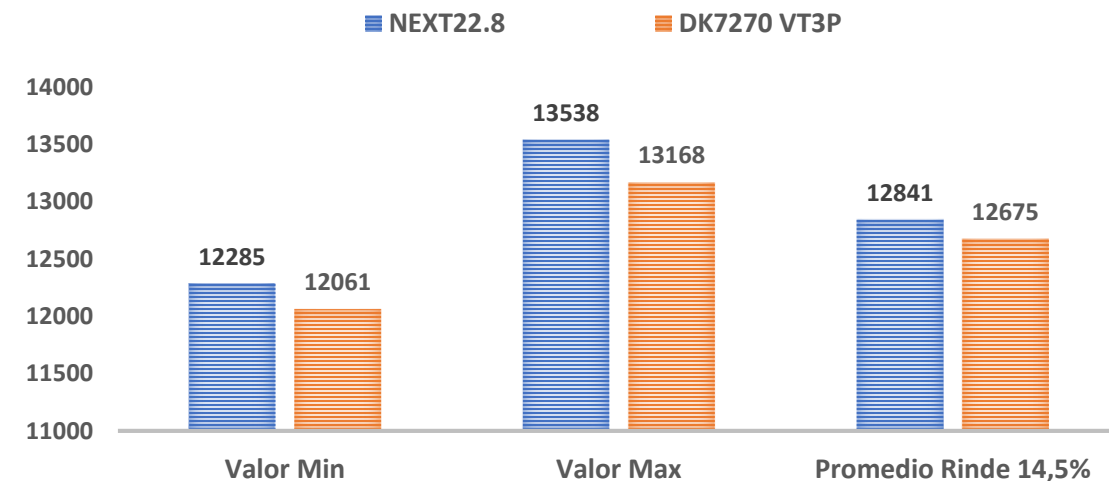
PRIMER CUARTIL AMBIENTES DE 7 A 11TN/HA



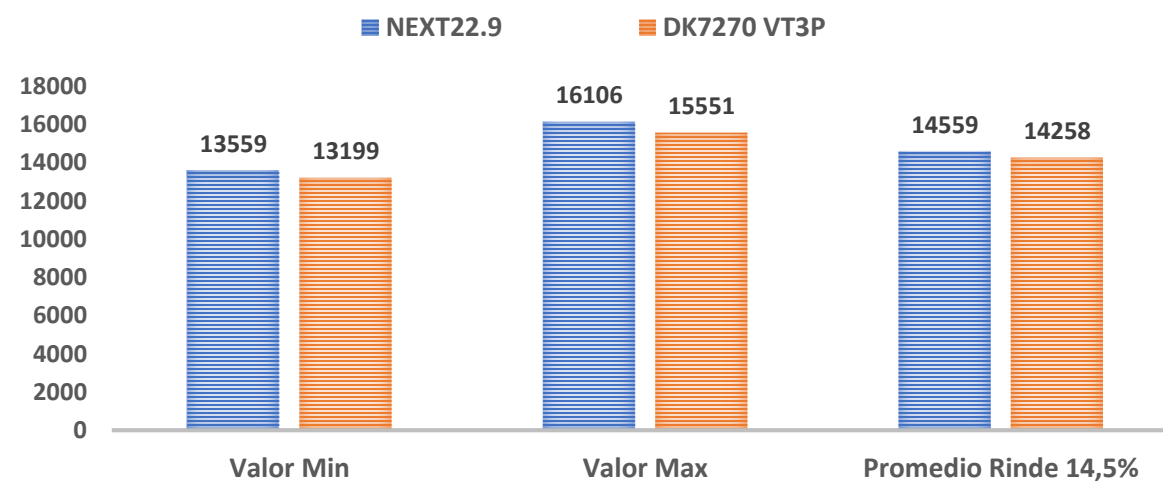
SEGUNDO CUARTIL AMBIENTES DE 10 A 12,2TN/HA



TERCER CUARTIL AMBIENTES DE 12 A 13,5TN/HA



CUARTO CUARTIL AMBIENTES DE 13 A 16,1TN/HA



Adaptado de: Ojos del Salado; Protea; Trybus; AAPRESID Pergamino Colon; Escuela Inchausti; Crea Norte Buenos Aires; Inta 9 de Julio; Tecsidir; Marengo.

